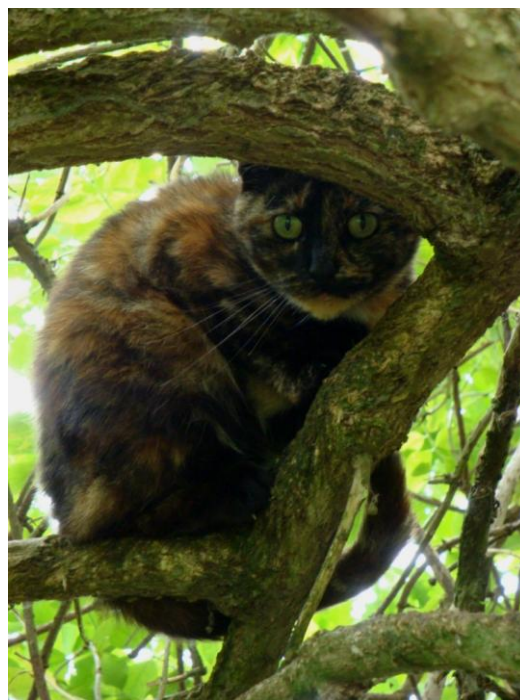


Hébergement des chats au refuge

Nos 140 chats sont repartis dans quatre parcs, agrémentés d'arbres et arbustes, la végétation étant laissée au naturel. Ils contiennent tous des chalets chauffés l'hiver avec de nombreux paniers et des couvertures. Les chats ont la possibilité de se déplacer où bon leur semble, d'explorer un environnement riche en stimuli, de grimper aux arbres, de se cacher dans les hautes herbes... Les niches sont regroupées en petits îlots et dispersées dans l'enclos et contiennent des couvertures ou de la paille. Les chats ont donc le choix de se reposer à proximité ou à distance de leurs congénères.



Des distributeurs de croquettes et des gamelles d'eau sont largement réparties dans les enclos et abrités des intempéries. Des litières sont disposées dans les chalets pour les chats qui sortent peu. A l'extérieur, des grandes litières de sable ont été installées dans les endroits considérés comme les plus propices, suite à l'observation des comportements des chats.



L'organisation de tous les parcs est sensiblement identique, en dehors de l'infirmierie : chatterie de plus petite surface, comprenant les chats malades en soins continus. Un chalet en bois contient 9 boxes dans lesquels sont les chats les plus fragiles, les autres ayant accès à l'extérieur. L'infirmierie est aussi un lieu de transition pour les nouveaux arrivants, qui sont mis en box pendant 2 ou 3 jours, le temps qu'ils s'adaptent à ce nouvel environnement. Nous prenons ainsi le temps de les observer, de les habituer à notre présence, de vérifier leur alimentation et leur état général. Puis ils seront lâchés dans un des enclos selon leur état de santé et leur histoire.

Les 3 autres parcs de plus grande surface (environ 2500 m²), contiennent de 40 à 50 chats, très familiers à l'humain ou un peu plus « sauvages ». Les chats porteurs ou atteints de la leucose, sont tous hébergés ensemble, à l'écart de leurs congénères et séparés des autres enclos par les lapins ! Nos chats nous ont été confiés par des particuliers ou ont été trouvés errants.



Le chat domestique est une espèce solitaire, douée d'une grande flexibilité dans ses comportements et qui s'adapte à nombres de situations et d'environnements différents. Les chats errants en zones urbaines ou rurales, se nourrissent de proies capturées ou de nourriture laissée par les humains. Leur mode de vie varie, ils sont solitaires ou se regroupent pour des durées variables selon l'abondance et la répartition des ressources (nourriture, abris, ...). Dans un foyer familial, les chats de compagnie vivent seuls ou à plusieurs, les compagnons sont plus ou moins tolérés selon les tempéraments.

La cohabitation pacifique est possible si les chats ont suffisamment d'espace, notamment pour permettre le maintien de distances entre eux. On retrouve une grande variabilité des comportements entre les individus.

Lorsqu'il vit en captivité, le chat peut faire preuve d'une grande tolérance dans sa proximité avec les autres chats, si les ressources sont abondantes et largement distribuées. On observera des regroupements ou moment du nourrissage, puis les chats se disperseront pour vaquer à leurs occupations.



C'est pourquoi, nous avons aménagé les enclos de telle manière à ce que les chats aient la possibilité de se soustraire à la vue ou à la présence de leurs congénères, en toute liberté. Les nombreux abris et sites de nourriture parsemant l'enclos, permettent de satisfaire aux besoins de chacun des chats. Pour palier à toute confrontation, ils choisissent la plupart du temps de s'éviter les uns les autres. Mais on observe tout de même des interactions positives entre certains chats qui ont plus d'affinités.